

traditionell anders



Naturpark Altmühltal



BayernCloud & Open Data

Aufgaben, Herausforderungen
und Strategien

Darf ich mich vorstellen?



Stefanie Schuster

- Betreuung Digitalisierungsprojekte bei der BayTM
- Ansprechpartnerin für Destinationen
- Open Data-Fan

➔ schuster@bayern.info
089/212397-823

Digitale Destinationsentwicklung

Auf- und Ausbau der digitalen Infrastruktur für den Bayerntourismus



**Umsetzung der
BayernCloud
Tourismus**



**Durchführung und
Unterstützung von
Digitalisierungsprojekten**



**Skalierung von
regionalen
Digitalprojekten**

Agenda

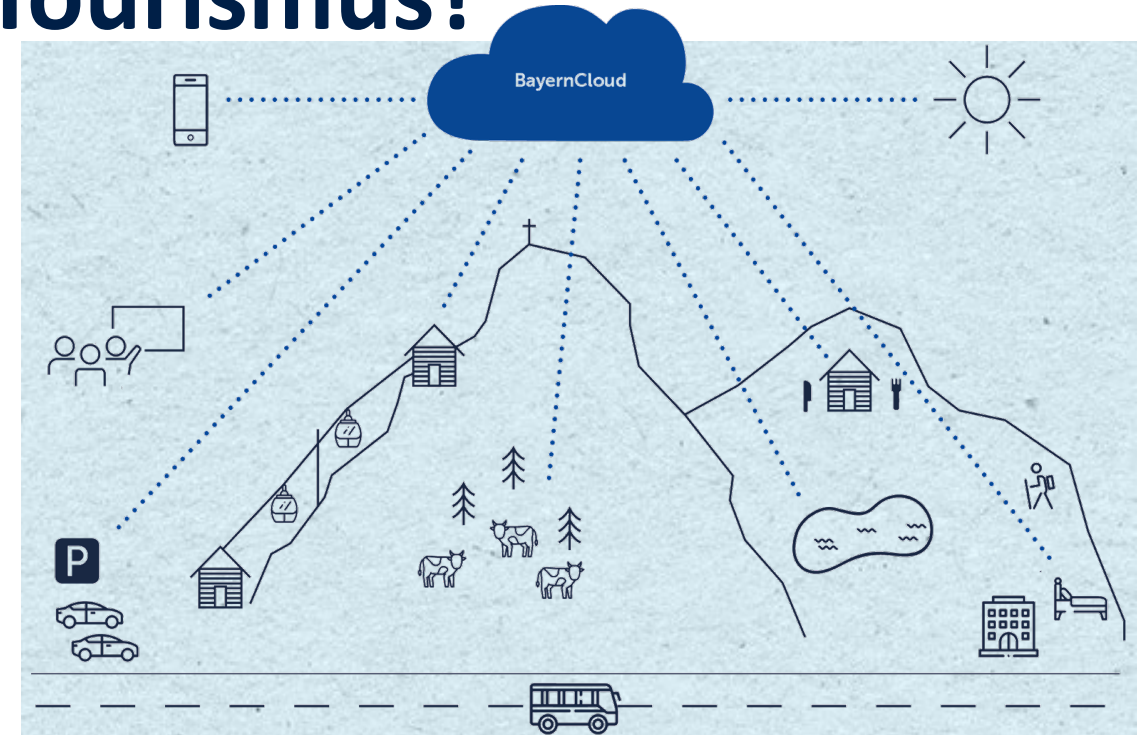
- 01 — Open Data am Beispiel der BayernCloud Tourismus
- 02 — Datennutzung
- 03 — Wie kann jeder mitwirken & Einblick BayernCloud Tourismus
- 04 — Austausch und Fragen





Wie funktioniert die BayernCloud Tourismus?

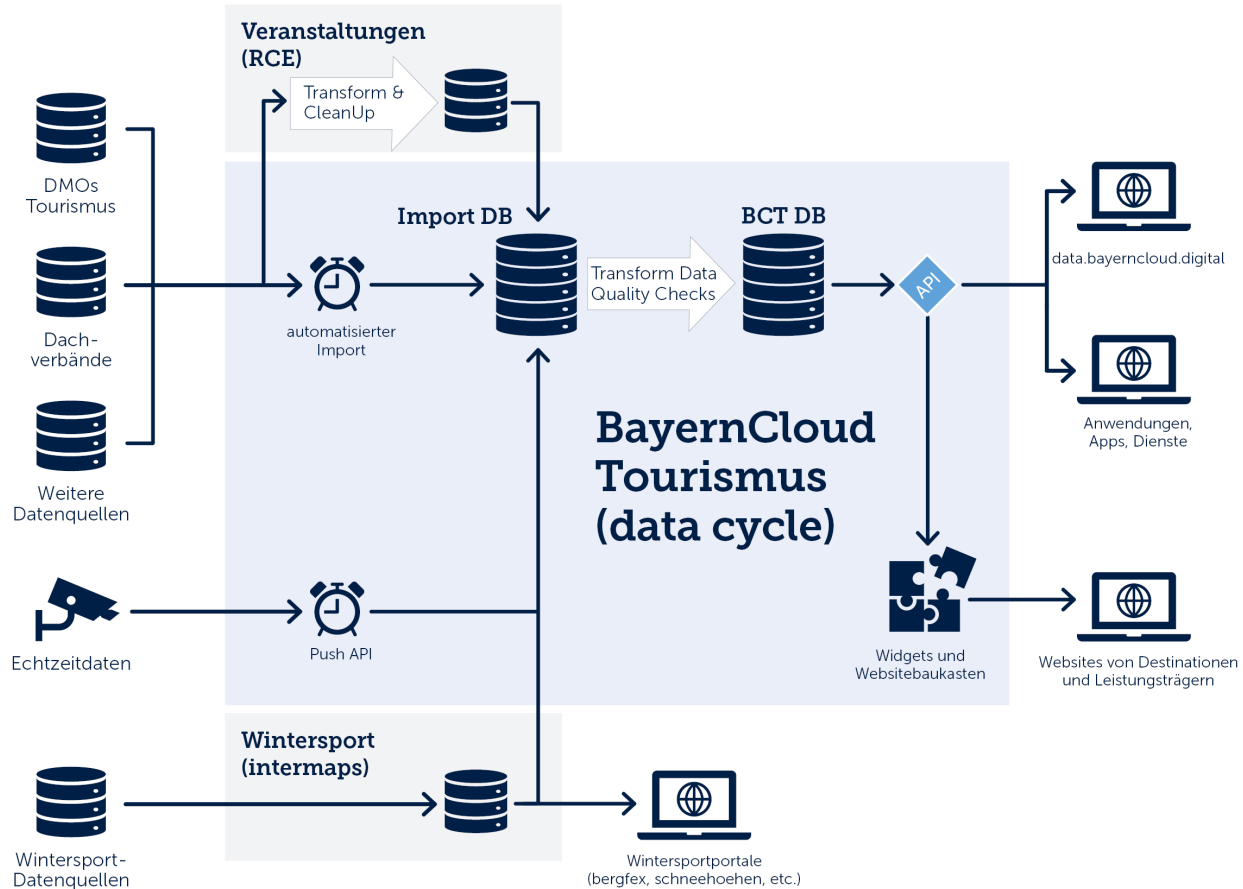
- Einmal pflegen, überall ausspielen
- **Offene Daten** zur Nutzung durch Alle (auch Weitergabe an DZT)
- Einheitliche, **strukturierte Datenformate**
- Schaffung von **Mehrwerten**
- Erhöhung der **Reichweite**



Zentrale Datendrehscheibe für alle touristisch relevanten Daten in Bayern

(Museen, Freizeitparks, Bäder, Touren, Veranstaltungen, Hotels, Campingplätze, Schneeberichte, Wetter, Verkehr, ...)

Wie funktioniert die BayernCloud Tourismus?



Architektur im Überblick

Warum benötigen wir Systeme, Schnittstellen & Open Data?

Open Data

Zusammenarbeit mit der Deutschen Zentrale für Tourismus e.V. (DZT)





Vision für Open Data im Tourismus in Bayern

Unser gemeinsames Ziel ist es, durch Digitalisierung unsere touristische **Wettbewerbsfähigkeit** zu erhöhen, die lebenswerten Regionen Bayerns weiter zu stärken und in eine **erfolgreiche Zukunft zu führen.**

Dafür bieten wir Einheimischen und Gästen die bestmöglichen touristischen Informationen entlang der gesamten Customer Journey und steigern dadurch unsere Effizienz und Servicequalität.

Um dies zu erreichen, setzen wir auf die **automatisierte Bereitstellung und Distribution hochwertiger offener Daten.** Wir motivieren andere dazu, dafür eine grundlegende Datenbasis zu schaffen und stellen diese auch für unsere eigenen Institutionen sicher.

Open Data (Offene Daten)

Definition und Merkmale

Definition

Der Begriff **Open Data** bezeichnet Daten, die für alle **öffentlich zugänglich**, **frei nutzbar**, in der Regel **gebührenfrei** sowie **maschinenlesbar** und möglichst nicht in modifizierter Form vorliegen.¹



technische UND rechtliche Offenheit!

Merkmale



00100010001
110001000100
111100100100



Open Data - Offene Lizenzen

Warum Creative Commons Lizenzen?



CC-Lizenzen sind...

...automatisiert und standardisierte Lizenzverträge.

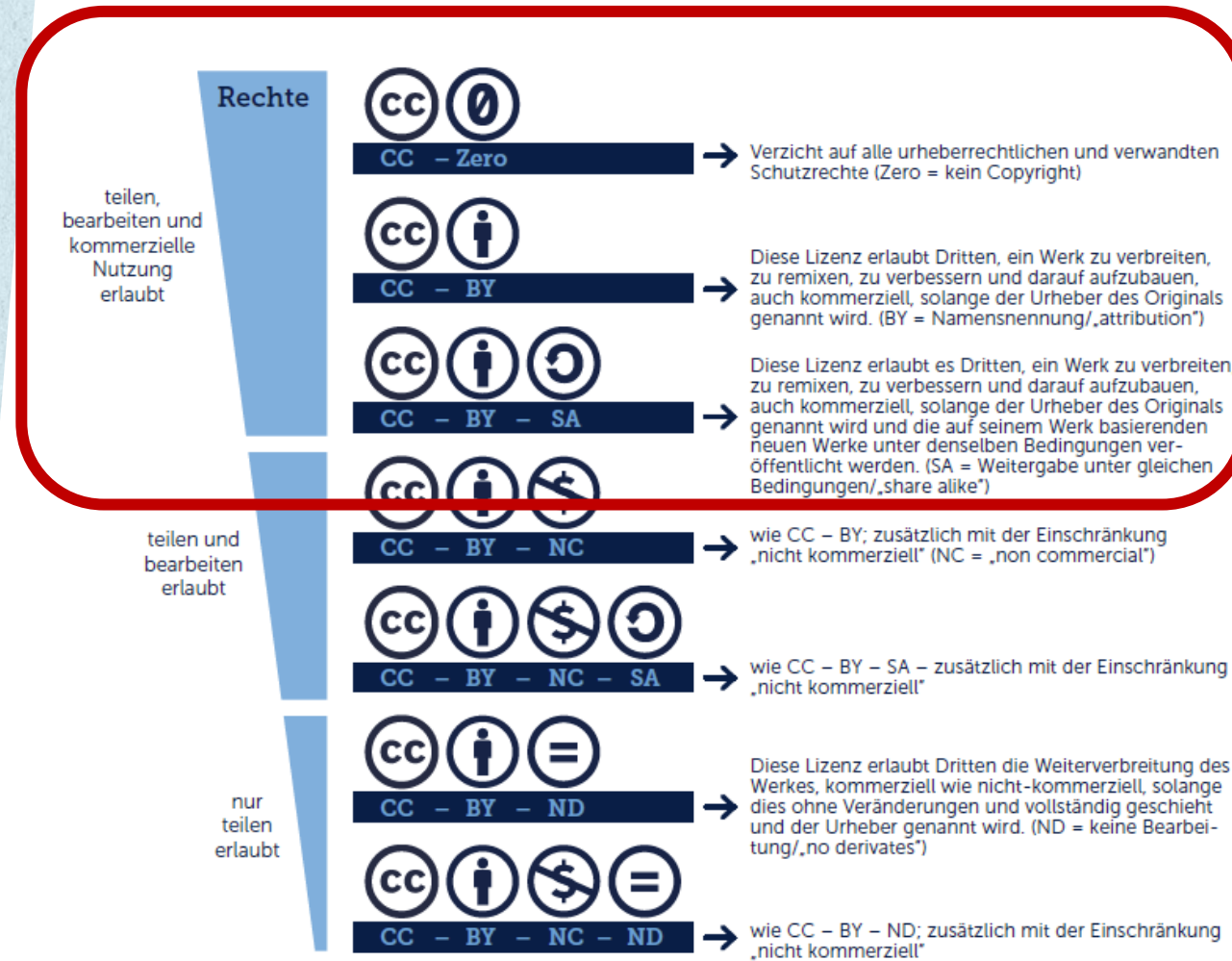
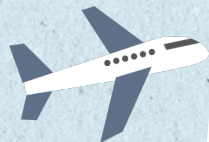
... vom Rechteinhaber zu bestimmen.

...stark verbreitet und international anerkannt.

Nutzungsbedingungen für **Open Data** werden durch CC-Lizenzen geregelt, welche die kostenlose **Nutzung** (auch kommerziell), **Weitergabe, Veränderung, Verknüpfung und Bearbeitung der Daten erlaubt.**

Website von Creative Commons: <https://creativecommons.org/>

FAQs: <https://de.creativecommons.net/faqs/>



Open Data – Datentypen

Drei Datentypen im Tourismus

Statische Daten



Feststehend, sich kaum ändernd: z. B. Name des Betriebs, Adresse, Öffnungszeiten ...

Dynamische Daten



Flexibel, sich ständig ändernd: z. B. Besucherzahlen, Auslastungen, Wetterdaten, ÖPNV-Daten

Redaktionelle Daten



„Content“: z. B. Texte, Fotos, Videos, Blogbeiträge (CC-Lizenzierung beachten!)



Statische und Dynamische Daten unterliegen **nicht dem Urheberrecht** und können mit CC-Lizenzen freigegeben werden.



Redaktionelle Daten unterliegen **dem Urheberrecht und müssen daher lizenziert werden**, damit die Rechte eindeutig geklärt sind!

Open Data - Rechtlicher Rahmen

Checkliste für Freigabe von redaktionellen Daten

Nutzungsrechte klären:

- Sind Texte oder Fotografien enthalten, die **nicht von Ihnen selbst erstellt** worden sind?

Datenschutzrechtliche Fragen:

- Sind **Personen erkennbar**?
- Sind in den Datensätzen **personenbezogene Daten** enthalten, die vorher noch **nicht öffentlich** waren?



Open Data - Lizenzierung von Bildern

- **Checkliste für Bildrechte und Open Data:**

<https://tourismus.bayern/artikel/open-data-und-bildrechte-im-tourismus/>

- **Kurs „Open Data und Bildrechte“:**

<https://tourismuswissen.bayern/mod/scorm/view.php?id=41>



Open Data und Bildrechte

Bildrechte betreffen nicht nur den Urheberschutz der Fotograf*innen, sondern auch die Rechte Dritter, also die abgebildeten Personen, Tiere oder Objekte.

Diese Rechte betreffen unter anderem:

Persönlichkeits- und Datenschutzrechte, das Eigentums- und Hausrecht sowie Denkmäler, Kunstwerke und "Gegenstände von besonderem schöpferischen Wert".



2. Datennutzung



Knowledge Graph (KG) der DZT

Automatisierte Belieferung



- ➔ Alle **Open Data** Inhalte aus der BCT werden **an den KG der DZT** geliefert
- ➔ **Voraussetzung:** Erreichung einer **ausreichenden Datenqualität** (sog. „Content Score“ > 70)
- ➔ Größere Nachfrage bei überregionalen Dienstleistern und Datennutzern

Basisdaten Suche
Alle Bayern Repositorien [↗](#)

Filter

- Sehenswürdigkeit 4462
- Event 1891
- FoodEstablishment 368
- LodgingBusiness 230
- Tour 154



Destination Germany

**Bayern Tourismus
Marketing GmbH**

open-data-germany.org

Datennutzung über API

→ Nutzung der Daten via Knowledge Graph der DZT

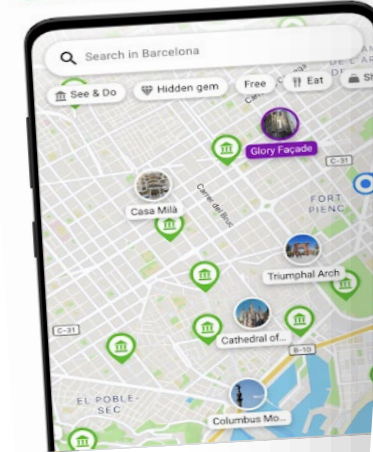
- Urbnups (<https://urbnups.com/de>)
- SmartGuide (<https://www.smart-guide.org/de/>)
- Plazy (<https://www.plazy.de/>)

...viele weitere prüfen gerade die Daten

→ Nutzung über die BayernCloud Tourismus

- <http://wir-entdecken-bayern.de> (DB Regio)

Audiotouren mit
verschiedenen
Sehenswürdigkeiten



DB Regio Bayern
Wir entdecken Bayern



Teile deine erlebten
Momente – ganz easy.
Egal, ob nur mit deinen Freunden
oder der ganzen Community.



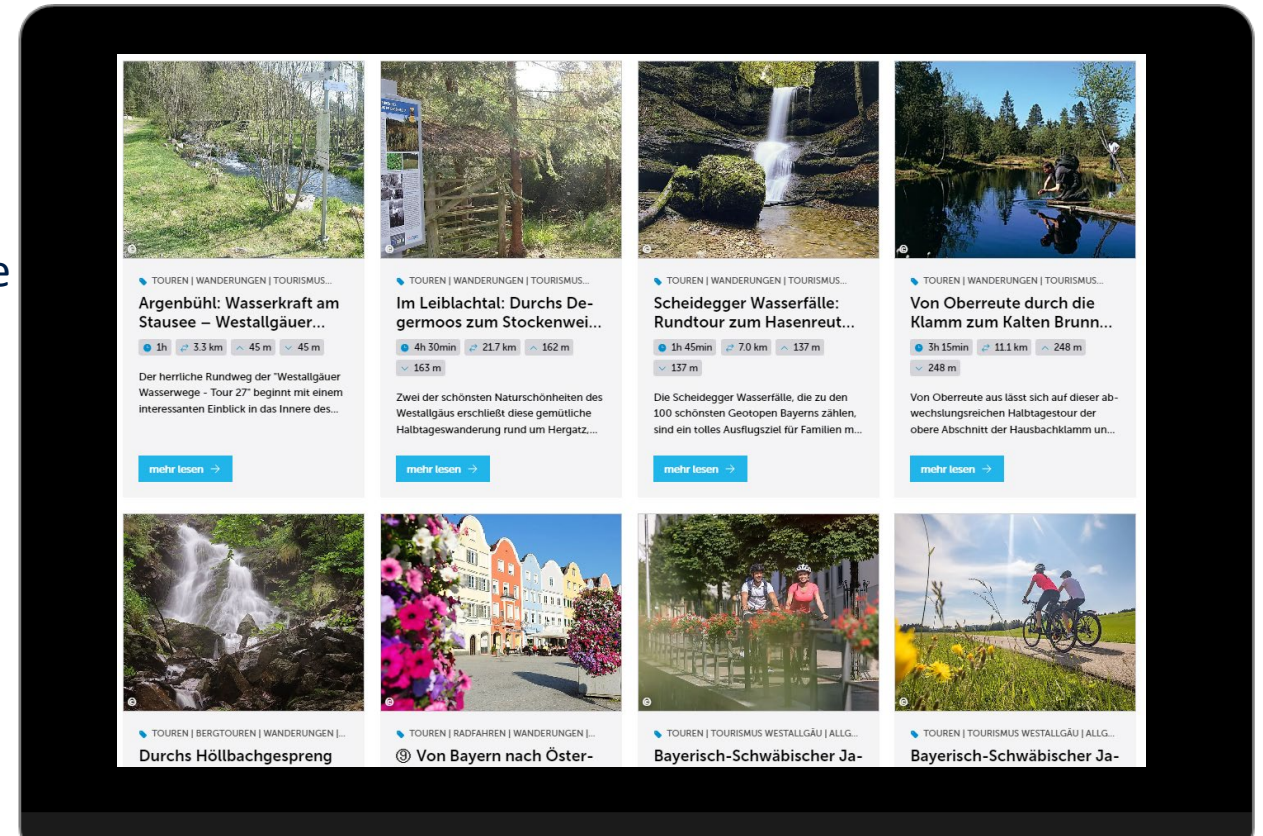
Datennutzung über Widgets

- Anzeige von tourismusrelevanten Daten aus der BayernCloud Tourismus über verschiedene Widgets
- Flexible Filtermöglichkeiten, wie bspw. nach Datenkategorien, nach Tourismusregionen oder Orte
- Schnelle, unkomplizierte einmalige Einbettung in die Web-Seite des Partners mit HTML Code-Snippet, keine weitere Wartung notwendig

→ Interaktives Kartenwidget

→ Tourenwidget

→ Veranstaltungswidget



Datennutzung über die Bayern-App

Idee: Aufbau einer bayernweiten Endkundenplattform zur Nutzung der Daten aus der BayernCloud Tourismus

Mittelfristiges Ziel:

- Innenmarketing-Werkzeug zur Sensibilisierung für die Relevanz von Open-Data-Inhalten
- Aufzeigen von regionalen Unterschieden bei der Bereitstellung von digitalen Inhalten

Langfristiges Ziel:

- Aufbau einer Freizeit-Informationsplattform für Gäste und Einheimische mit Inhalten aus ganz Bayern
- App als konsequente Weiterentwicklung des Ausflugstickers





3. Wie kann jeder einzelne mitwirken?

1. Daten zur Verfügung stellen

Mögliche Wege der Datenübermittlung

1. Datenpflege direkt über TIMM4
2. Datenübermittlung der offenen Daten direkt an die BayernCloud Tourismus über Schnittstelle (sofern anderes System wie TIMM4 im Einsatz ist)
3. Datenübermittlung der offenen Daten an den Naturpark Altmühltal per Mail mit offenen Lizenzen (dort werden die Daten dann inTIMM4 eingepflegt und landen in der BCT)

2. Datenqualität beachten

Open Data Beispiel-Datensätze - Unvollständige Daten

- Bild ♥
- Text, aber kurz und ohne Infogehalt ✘
- Name ♥
- Geodaten (nicht sichtbar) ♥
- Adresse ✘
- Öffnungszeiten ✘
- Link zum Anbieter ✘
- Preise ✘

Je höher die Datenqualität ist, desto größer ist der Nutzen für Gäste, Einheimische & Maschinen (wie bspw. Suchmaschinen, KI, etc.)



3. Open Data-Content erstellen

Open Data Beispiel-Datensätze - fehlendes Bildmaterial

- Bild ❌
- Text ausführlich und informativ ♥
- Name ♥
- Geodaten (nicht sichtbar) ♥
- Adresse ❌
- Öffnungszeiten ♥
- Link zum Anbieter ♥
- Preise ❌



Open Data – Datenqualität

Bewertungsmatrix



POIs	Unterkunft	Gastronomie	Touren	Veranstaltungen	Bild/Video
Titel	Titel	Titel	Titel	Titel	Titel
Kategorie	Kategorie	Kategorie	Kategorie	Kategorie	Bildunterschrift
Geo-Information	Geo-Information	Geo-Information	Geo-Information für die Route	Veranstaltungsort (Adresse, Geo-Informationen)	Fotograf
Urheber/Rechteinhaber*	Urheber/Rechteinhaber*	Urheber/Rechteinhaber*	Urheber/Rechteinhaber*	Urheber/Rechteinhaber*	Urheber/Rechteinhaber*
Urheberrechtsvermerk (CC-Lizenzvermerk)*	Urheberrechtsvermerk (CC-Lizenzvermerk)*	Urheberrechtsvermerk (CC-Lizenzvermerk)*	Urheberrechtsvermerk (CC-Lizenzvermerk)*	Urheberrechtsvermerk (CC-Lizenzvermerk)*	Urheberrechtsvermerk (CC-Lizenzvermerk)*
Kontakt (Telefonnummer, Web-Seite/Social Media Kanäle)	Kontakt (Telefonnummer, Web-Seite/Social Media Kanäle)	Kontakt (Telefonnummer, Web-Seite/Social Media Kanäle)	Höhenprofil	Startzeitpunkt (Datum, Uhrzeit)	Ort mit Geo-Punkt
Beschreibungstext	Beschreibungstext	Beschreibungstext	Länge	Beschreibungstext	Beschreibungstext
Adresse	Adresse	Adresse	Dauer	Veranstalter (Telefonnummer, Web-Seite/Social Media Kanäle)	
Öffnungszeiten	Bilder	Öffnungszeiten	Schwierigkeit	Bilder	
Bilder		Bilder	Bilder		
			Beschreibungstext		

*Gilt als Voraussetzung für CC-lizenzierte Inhalte




Unser Service für Sie



A decorative graphic in the top left corner consisting of a dark blue circle, a white cloud, and a light blue paper-like shape.

Wie unterstützen wir auf dem Weg zur digitalen Destination?

- 
- A vertical decorative graphic on the left side of the list, consisting of two light blue, rounded, brush-stroke-like shapes.
- Kostenlose **Muster-Datenlizenzverträge** für alle Datenlieferanten
 - **Leitfäden** und Informationen zu Datenmanagement und Open Data
 - **Schulungen** online und offline
 - Kostenloser **Digitalisierungs-Check** für eigene Standortbestimmung
 - Übernahme der direkten **technischen Abstimmung** mit den Daten-Dienstleistern der Datenlieferanten
 - Im Aufbau: Angebote von **Widgets, Web-Baukästen** etc.
 - Erfahrungsaustausch im **Netzwerk „Digitale Destinationsentwicklung“**

Netzwerk Digitale Destinationsentwicklung

Für Partner*innen bayerischer DMOs

Netzwerktreffen

10.04.2024 - Highlight Towers in München

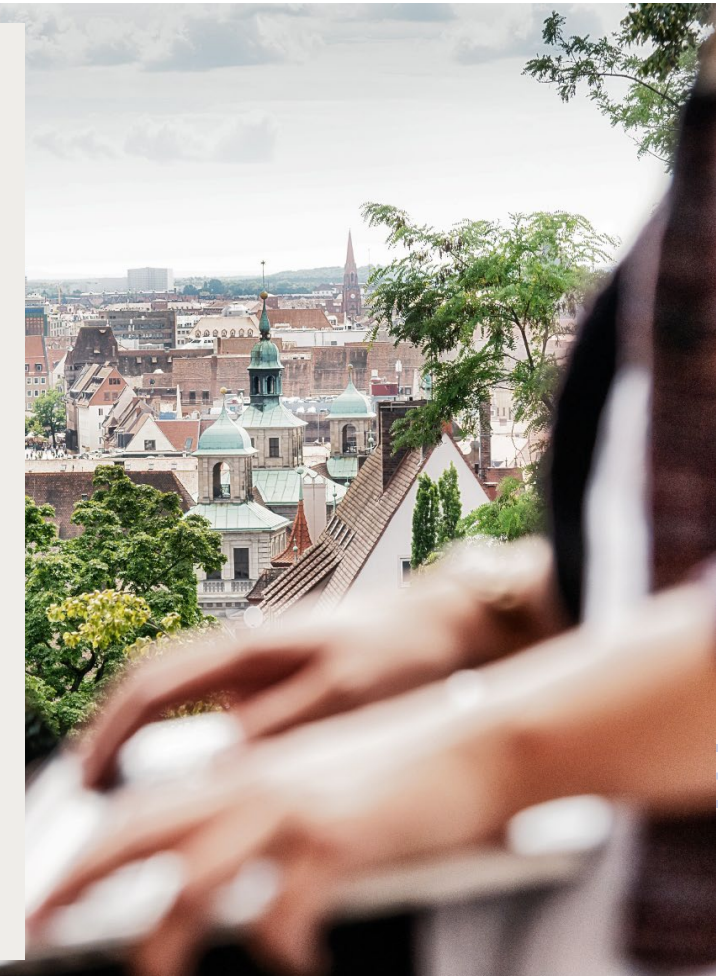
- Impulse zu aktuellen Trends im digitalen Reiseverhalten
- Einblick in den Knowledge Graph
- konkrete Projekte der Datennutzung aus der BayernCloud Tourismus
- Thinkathon, um Ideen zu entwickeln für den digitalen Tourismus von morgen

[Zur Anmeldung](#)

Netzwerktreffen

16.09.2024 - Allgäu Lounge, Hochschule Kempten

Save the Date!



[Newsletter Digitalisierung abonnieren](#)

Einblick BayernCloud Tourismus



— Zur BayernCloud Tourismus: <https://bayerncloud.digital/>

— zu den Daten Naturpark Altmühltal:

https://data.bayerncloud.digital/?stored_filter=cf9c6b74-8704-4bb3-81eb-bcc8d880d0bc

Best Practice:

— Museum Burg Kipfenberg: <https://data.bayerncloud.digital/things/c533df4f-2c08-4e22-b4d5-87ffa2f4e22a?locale=de>

mögliche Verbesserungen - Beispiele:

— Veranstaltung ohne Uhrzeit: <https://data.bayerncloud.digital/things/6c7ebb82-fbc1-4ed5-a8bc-43910ff2ae1d?locale=de>

— Veranstaltung ohne Endzeit: <https://data.bayerncloud.digital/things/b2db752c-1879-4aa1-8415-945ad2ebafdf?locale=de>

— falsche Koordinaten: <https://data.bayerncloud.digital/things/90d38c73-2fbc-4791-a95d-762a4b5c6536>

Tourismuswissen für alle

Analog oder digital



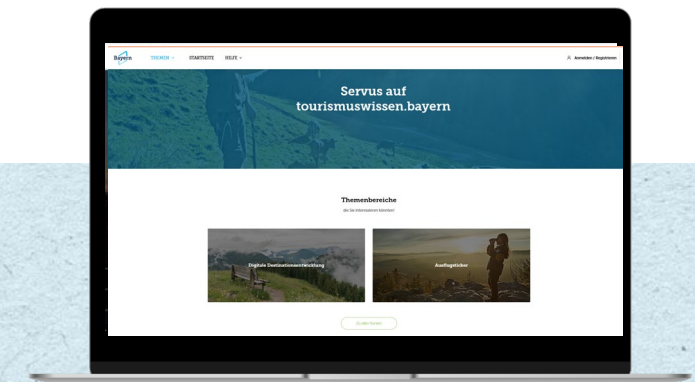
BayTM Magazin

Unser gedrucktes
Fachmagazin für die
Branche



Knowledge Breaks

Unser YouTube-Format mit
grundlegendem Wissen für die
Branche



Lernplattform

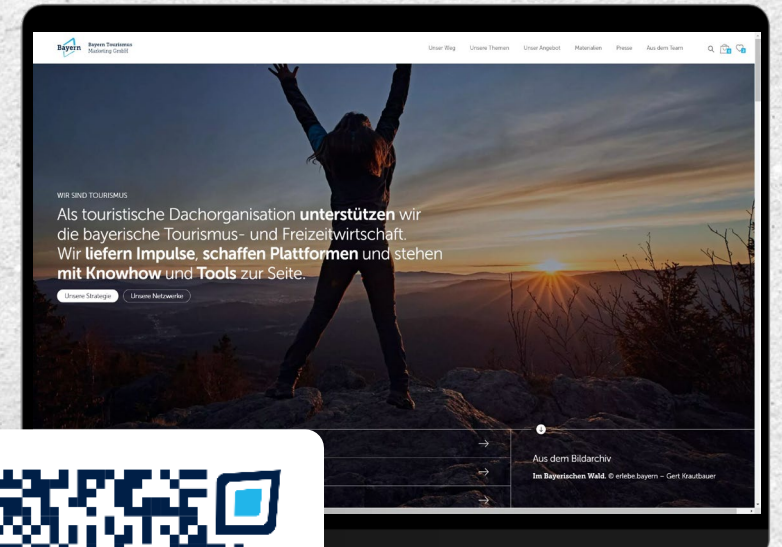
Unsere digitale Plattform mit allem
Wissenswertem für die Branche
tourismuswissen.bayern

Der BayTM Hub

Unsere digitale Plattform mit allem Wissenswerten für die Branche



- ➔ Neue interaktive Statistiken
- ➔ Ausgewählte Marktforschungsergebnisse
- ➔ Marktforschungsbroschüre
- ➔ Bilddatenbank
- ➔ Publikationen wie Geschäftsbericht, BayTM Magazine



BayTM Hub: unsere Veranstaltungen

Analog – Digital – Hybrid



- ➔ Neue und wechselnde Veranstaltungen in ganz Bayern inkl. **Themen-Workshops & Vernetzungsmöglichkeit** für touristische Partner
- ➔ **Veranstaltungsübersicht** im Hub



Vielen Dank.

Bayern Tourismus Marketing GmbH
Arabellastraße 17
81925 München
089 21 23 97 - 0
tourismus@bayern.info



erlebe.bayern | tourismus.bayern